

色粉被；颊黑色，被灰色粉被和很长的白色毛；新月片黄褐色。复眼被很短的稀疏白毛。触角3节非常大，圆，橙黄色，明显长于基部两节之和；芒非常细长，几乎2倍于触角长，黑色，基部鲜黄色。中胸背板刻点较尖，被黑色短毛，近前缘具4条狭的白色粉被条纹，中条纹较明显，背板两侧被许多鬃状黑色长毛和黑色长鬃；小盾片中等大小，很拱起，具很多粗刻点，后缘具许多黑色长毛和鬃；盾下缘缨密而短，黄色；侧板红色，略被黄褐色粉被和亮黄色毛。腹部具强烈光泽，刻点细，被短的黑色和黄色毛。足大部分黑色，腿节顶端红色；胫节基半部红色或黄褐色，端半部较腿节更鲜艳；基跗节黄褐色，尤其前足；毛黑色，腿节前部被黄色毛长，后足腿节腹面端半部具黑鬃。翅狭长，褐色。腋瓣灰色，边黑色。

分布 台湾。

(334) 狭带黑蚜蝇 *Cheilosia niitakana* (Shiraki, 1930) (图 264)

*Chilosia niitakana* Shiraki, 1930: 375-376; Knutson *et al.*, 1975: 330.

*Cheilosia* (?*Cheilosia*) *niitakana* (Shiraki, 1930): Barkalov *et Cheng*, 2004: 328-329.

体长 9mm。

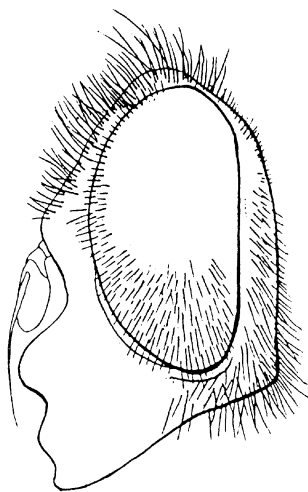


图 264 狭带黑蚜蝇 *Cheilosia niitakana* (Shiraki) ♀ (仿 Shiraki, 1930)

雌性头 (侧面观) (head in lateral view)

雌性 额亮黑色，具光泽，略覆褐色粉被，被黄色和黑色毛，中部具狭的光亮纵条；头顶毛和粉被同额。复眼被黄褐色毛。触角青铜色，第3节略呈褐色，被少量灰色粉被；第3节几乎与基部2节等长，圆；芒黑色，明显较触角长，被毛。背板两侧被稀少粉被和长毛，具不明显的稀疏黑色毛带。小盾片和侧板似 *Ch. illustrata*，但毛略暗些。腹部亮绿黑色，基部2节被蓝色粉被，被柠檬黄色长毛，基部毛略淡些。足细长，黑色，胫

节基半部和顶端 1/4、跗节基部和胫节间红褐色。(摘译自 Shiraki, 1930)

分布 台湾。

(335) 橘毛黑蚜蝇 *Cheilosia ochreipila* (Shiraki, 1930) (图 265)

*Chilosia* *ochreipila* Shiraki, 1930: 283-284; Knutson *et al.*, 1975: 330.

*Cheilosia* (*s. str.*) *ochreipila* (Shiraki, 1930): Barkalov *et Cheng*, 2004: 332-333.

体长 11-13mm。

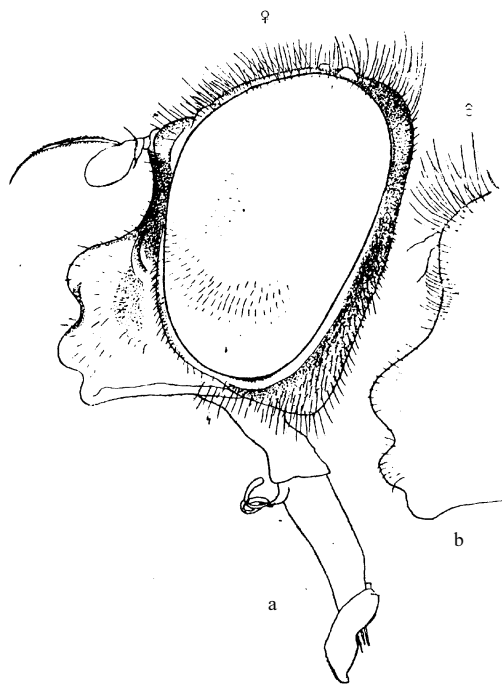


图 265 橘毛黑蚜蝇 *Cheilosia ochreipila* (Shiraki) (仿 Shiraki, 1930)

a. 头 (侧面观 ♀) (head of female in lateral view ♀) b. 头 (侧面观 ♂) (same of male ♂)

**雄性** 头顶狭小，微拱起；额暗青铜色，多刻点，具 1 宽纵凹，被黑色长毛，粉被不明显；颜狭，暗黑色，很光亮，具蓝色光泽，在触角基部下面覆黄色粉被，毛深黑色，长而稀，上部毛褐色；眼缘狭，覆黄色粉被和亮黄色短毛。复眼被黑色长毛。触角黑色，第 3 节红色或黄褐色，第 3 节长与宽几乎相等，端缘宽圆；芒几乎与触角等长，黑色，基部黄色，被明显短毛。中胸背板亮青铜色，密被黄褐色长毛，混杂许多不长的黑色毛，无鬃；小盾片具大刻点，颜色和被毛似背板，但毛明显长于背板，盾下缘纓密，金黄色；侧板亮青铜色，略覆褐色粉被，毛金黄色到亮黄褐色。腹部青铜色，具紫色光泽，毛长而密，红黄色到黄褐色。翅较长，褐色，基部微黄色。平衡棒黄褐色；腋瓣暗灰色，边缘暗褐色，缘毛长，黄褐色。足红黄色，基节、转节和腿节基半部及跗节端节黑色；毛